

ORIENTATIONS D'AMENAGEMENT ET DE PROGRAMMATION

N°4

ZONE AUE

FICHE TECHNIQUE :

Localisation : Proximité canal

Zone : AUE

Surface totale : 3,6 hectares

Création d'un camping

Atouts :

Proximité des réseaux EU, EP, Elec, FT



Quartier résidentiel

Proximité Parc de Clairefont et Canal

Contraintes :

Proximité avec la RD 813

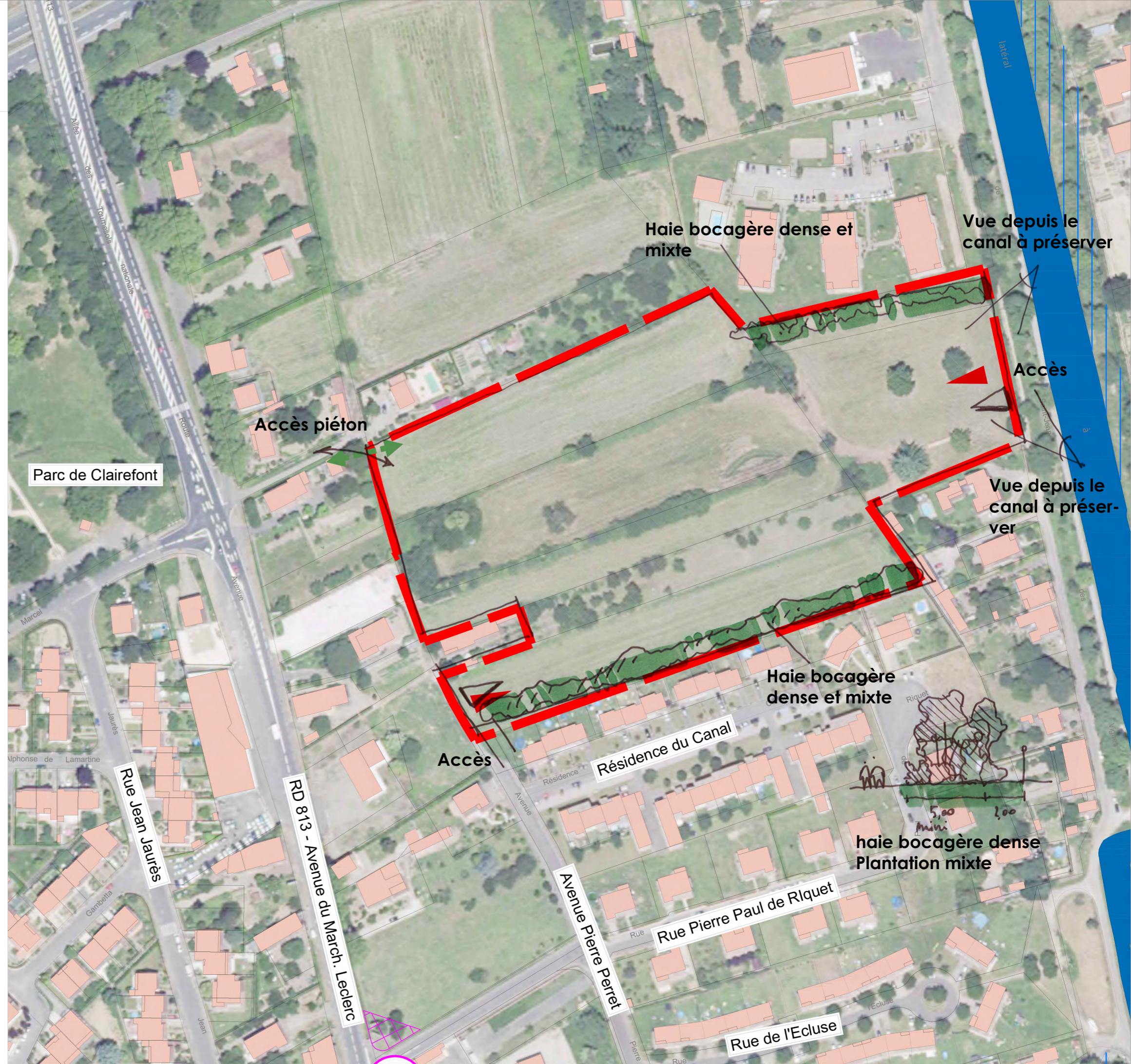
LEGENDE :

-  Accès à créer
-  Accès piéton à créer

Ech. :
0 60 120 m
2 minutes à pied



Atelier d'Aménagement et d'Urbanisme
SEBA SUD OUEST



ORIENTATIONS D'AMENAGEMENT ET DE PROGRAMMATION

N°5

ZONE AU

FICHE TECHNIQUE :

Localisation : Nord-ouest de la commune

Zone : AU

Surface totale : 7,5 hectares

Atouts :

Proximité des réseaux EU, EP, Elec, FT


Quartier résidentiel

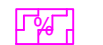
Contraintes :

Risque de créer un quartier enclavé côté Ouest

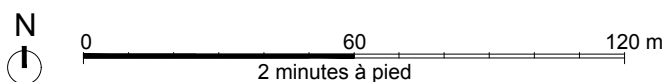
Présence de talus le long de l'avenue de Courbieu

LEGENDE :

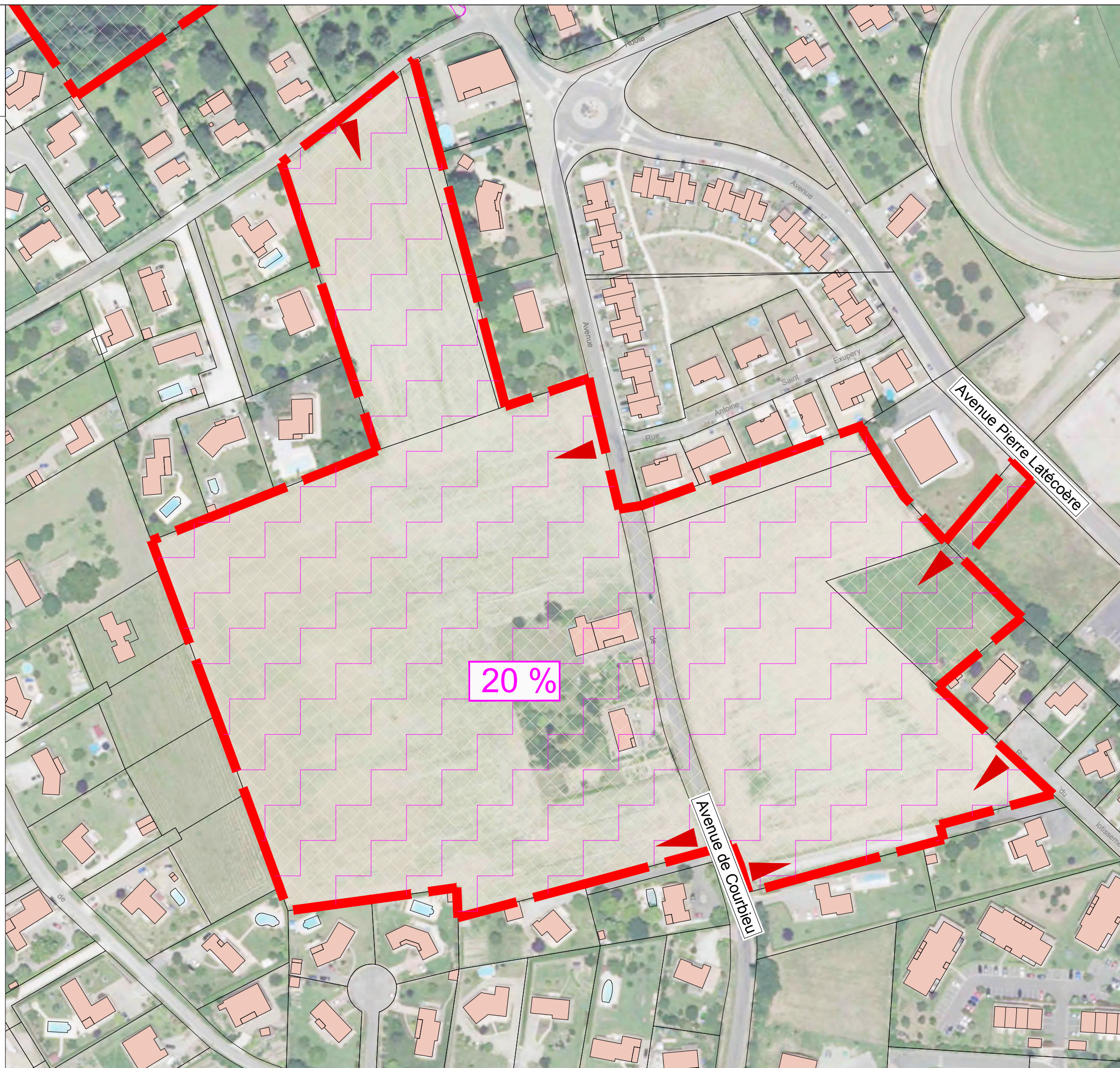
 Accès à créer

 Secteurs définis au titre de l'article L.151-15 du Code de l'Urbanisme :
En cas de réalisation d'un programme de logements, une part minimum de ce programme doit être affectée à du logement social bénéficiant d'un financement aidé par l'Etat avec la variété des types de financements (PLAI, PLUS, PLS) et réparti de façon homogène sur l'ensemble du secteur

Ech. :



Atelier d'Aménagement et d'Urbanisme
SEBA SUD OUEST



ORIENTATIONS D'AMENAGEMENT ET DE PROGRAMMATION

N°5

ZONE AU

FICHE TECHNIQUE :

Localisation : Nord-ouest de la commune

Zone : AU

Surface totale : 7,5 hectares

Atouts :

Proximité des réseaux EU, EP, Elec, FT


Quartier résidentiel

Contraintes :


Risque de créer un quartier enclavé côté Ouest

Présence de talus le long de l'avenue de Courbieu

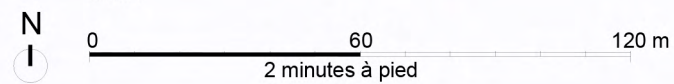
LEGENDE :

 Accès à créer

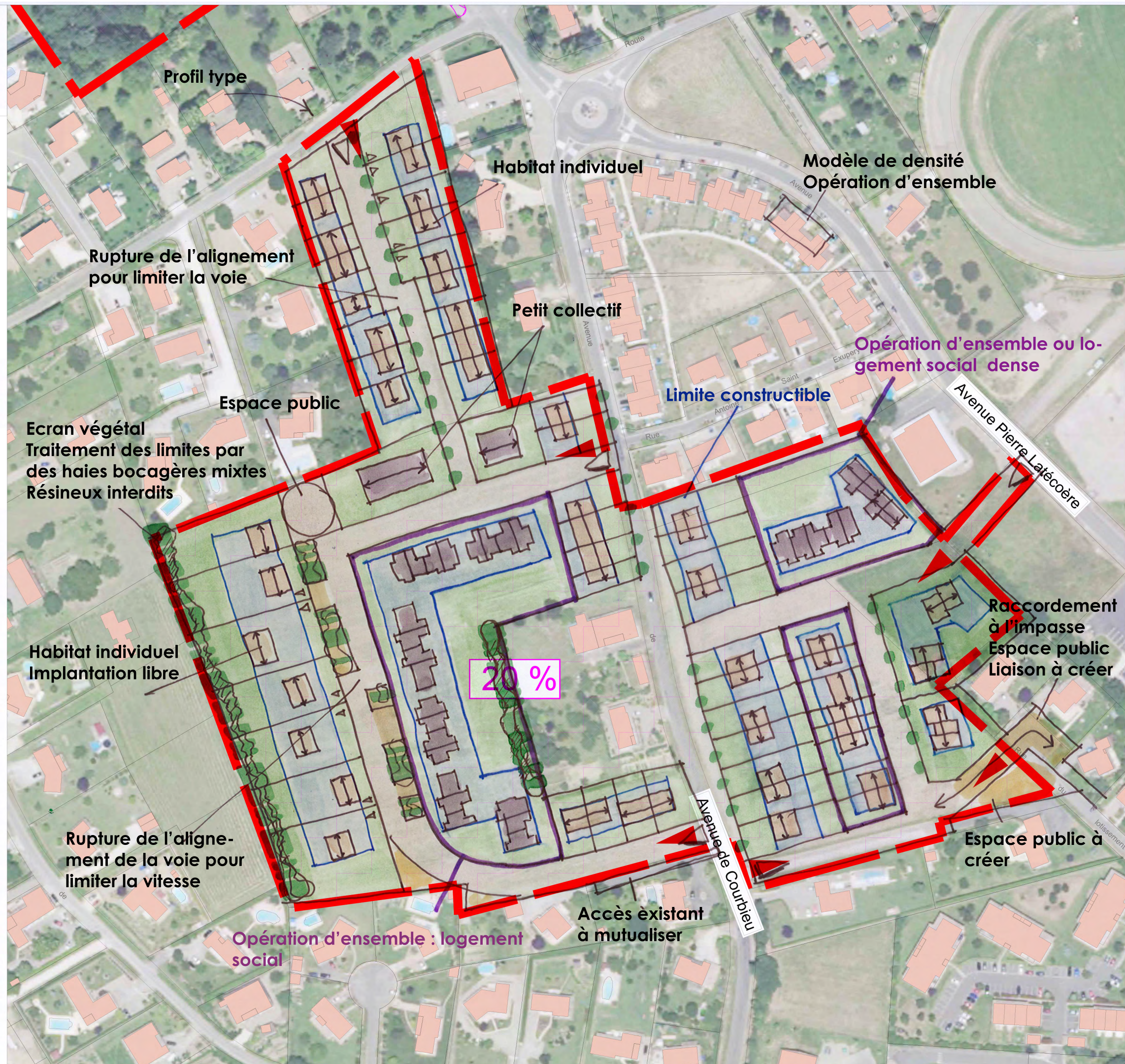
Secteurs définis au titre de l'article L.151-15 du Code de l'Urbanisme :

 En cas de réalisation d'un programme de logements, une part minimum de ce programme doit être affectée à du logement social bénéficiant d'un financement aidé par l'Etat avec la variété des types de financements (PLAI, PLUS, PLS) et réparti de façon homogène sur l'ensemble du secteur

Ech. :



Atelier d'Aménagement et d'Urbanisme
SEBA SUD OUEST



ORIENTATIONS D'AMENAGEMENT ET DE PROGRAMMATION

N°6

ZONE AU

FICHE TECHNIQUE :

Localisation : Nord-ouest de la commune

Zone : AU

Surface totale : 1,8 hectare

Atouts :





Quartier résidentiel

Contraintes :

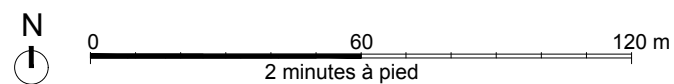
Accès depuis une voie en impasse

Disponibilité des réseaux EP, Elec, FT

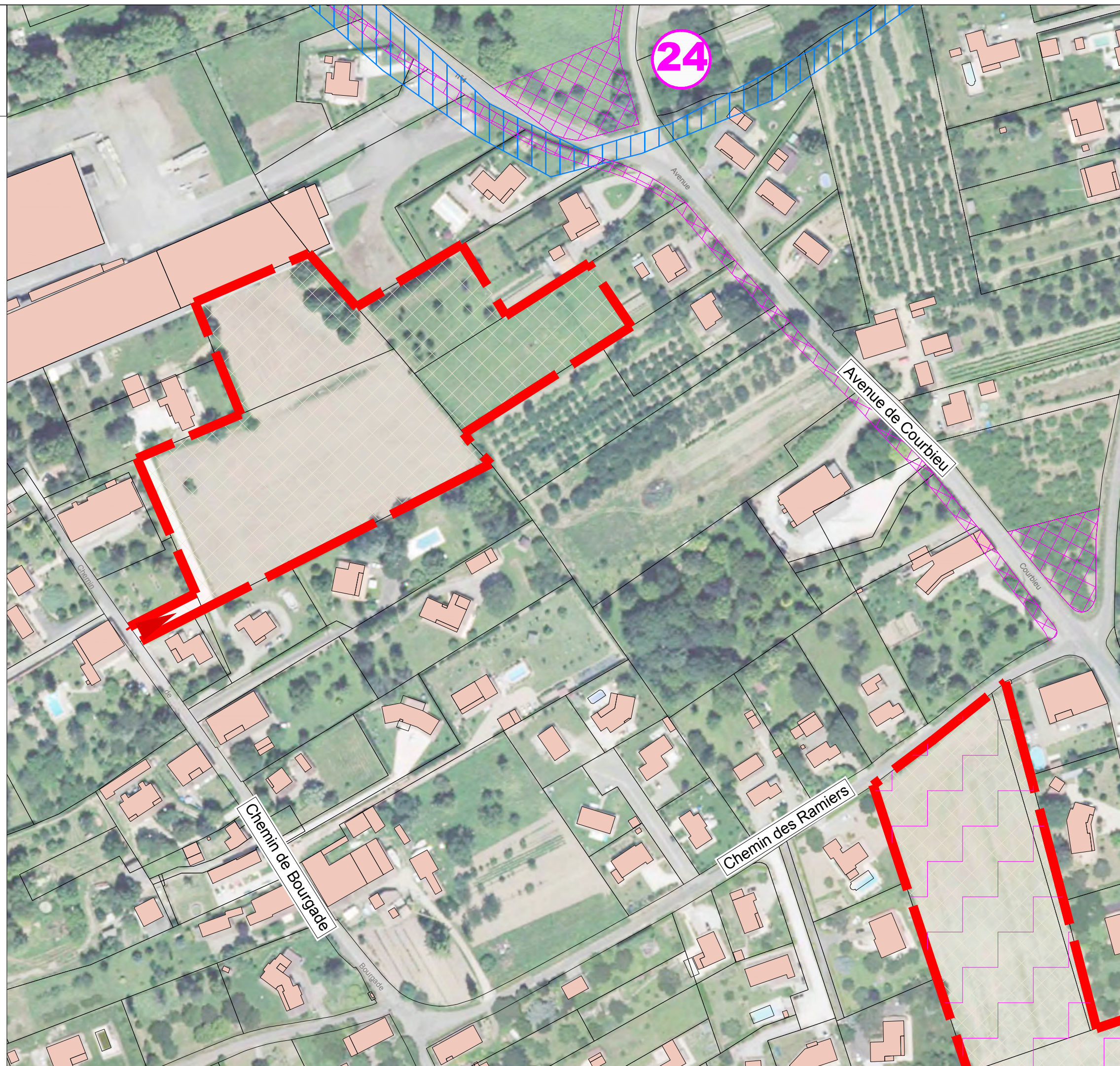
LEGENDE :

-  Accès à créer
-  ER
-  Zone du PPRI
-  Secteurs définis au titre de l'article L.151-15 du Code de l'Urbanisme :
En cas de réalisation d'un programme de logements, une part minimum de ce programme doit être affectée à du logement social bénéficiant d'un financement aidé par l'Etat avec la variété des types de financements (PLAI, PLUS, PLS) et réparti de façon homogène sur l'ensemble du secteur

Ech. :



Atelier d'Aménagement et d'Urbanisme
SEBA SUD OUEST



ORIENTATIONS D'AMENAGEMENT ET DE PROGRAMMATION

N°6

ZONE AU

FICHE TECHNIQUE :

Localisation : Nord-ouest de la commune

Zone : AU

Surface totale : 1,8 hectare

Atouts :





Quartier résidentiel

Contraintes :

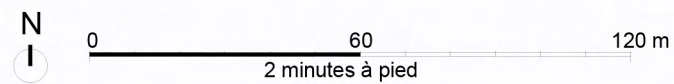
Accès depuis une voie en impasse

Disponibilité des réseaux EP, Elec, FT

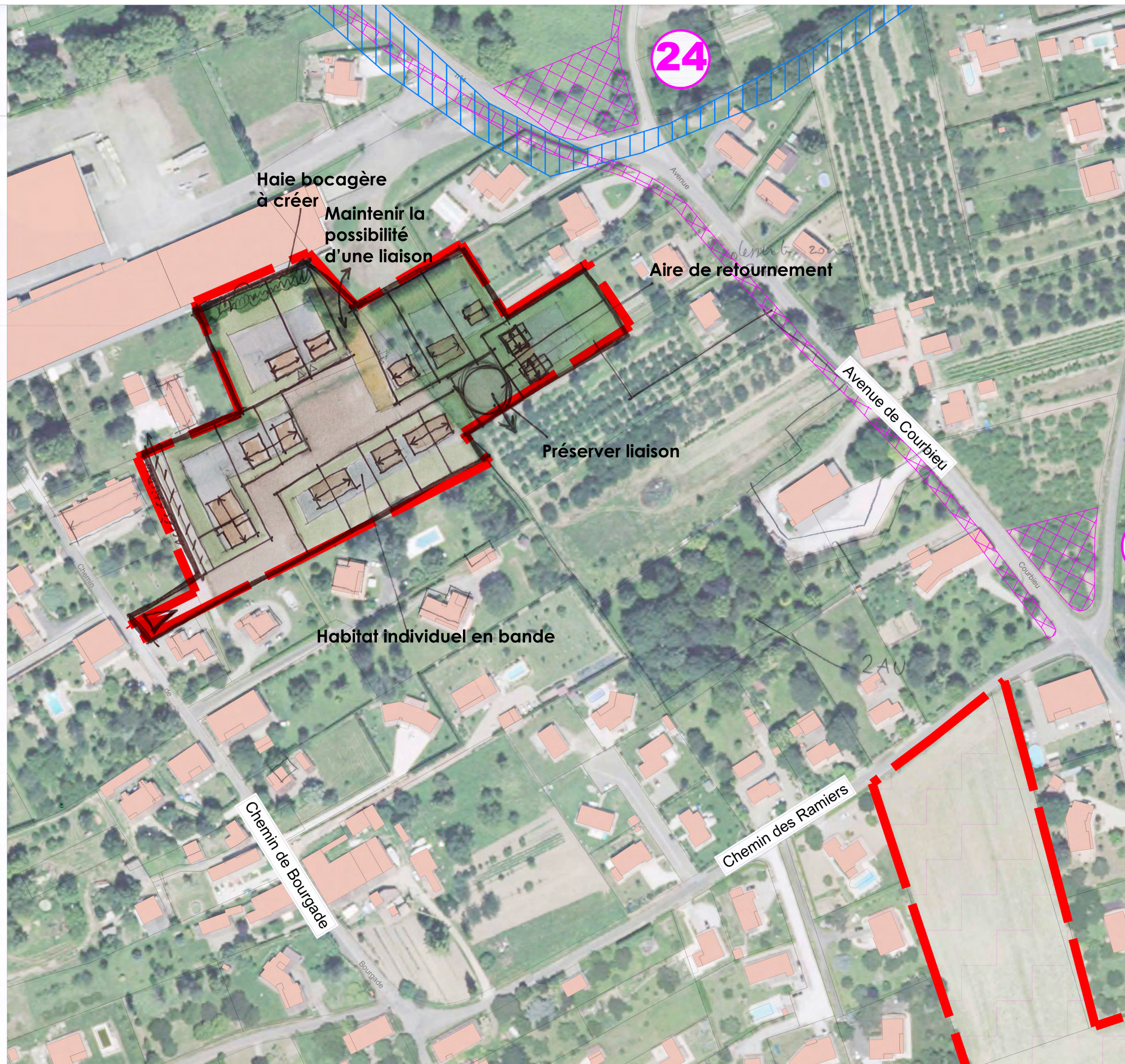
LEGENDE :

-  Accès à créer
-  ER
-  Zone du PPRI
-  Secteurs définis au titre de l'article L.151-15 du Code de l'Urbanisme :
En cas de réalisation d'un programme de logements, une part minimum de ce programme doit être affectée à du logement social bénéficiant d'un financement aidé par l'Etat avec la variété des types de financements (PLAI, PLUS, PLS) et réparti de façon homogène sur l'ensemble du secteur

Ech. :



Atelier d'Aménagement et d'Urbanisme
SEBA SUD OUEST



ORIENTATIONS D'AMENAGEMENT ET DE PROGRAMMATION

N°7

ZONE AU

FICHE TECHNIQUE :

Localisation : Nord-ouest de la commune

Zone : AU

Surface totale : 11,3 hectares

Atouts :

Possibilité de créer 5 accès sur la voie communale

Contraintes :

Voie de desserte étroite

Pas de trottoir sur la voie communale

Zonage du PPRI

LEGENDE :



Accès à créer



ER

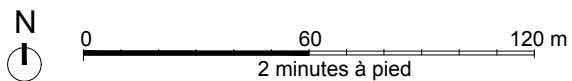


Zone du PPRI

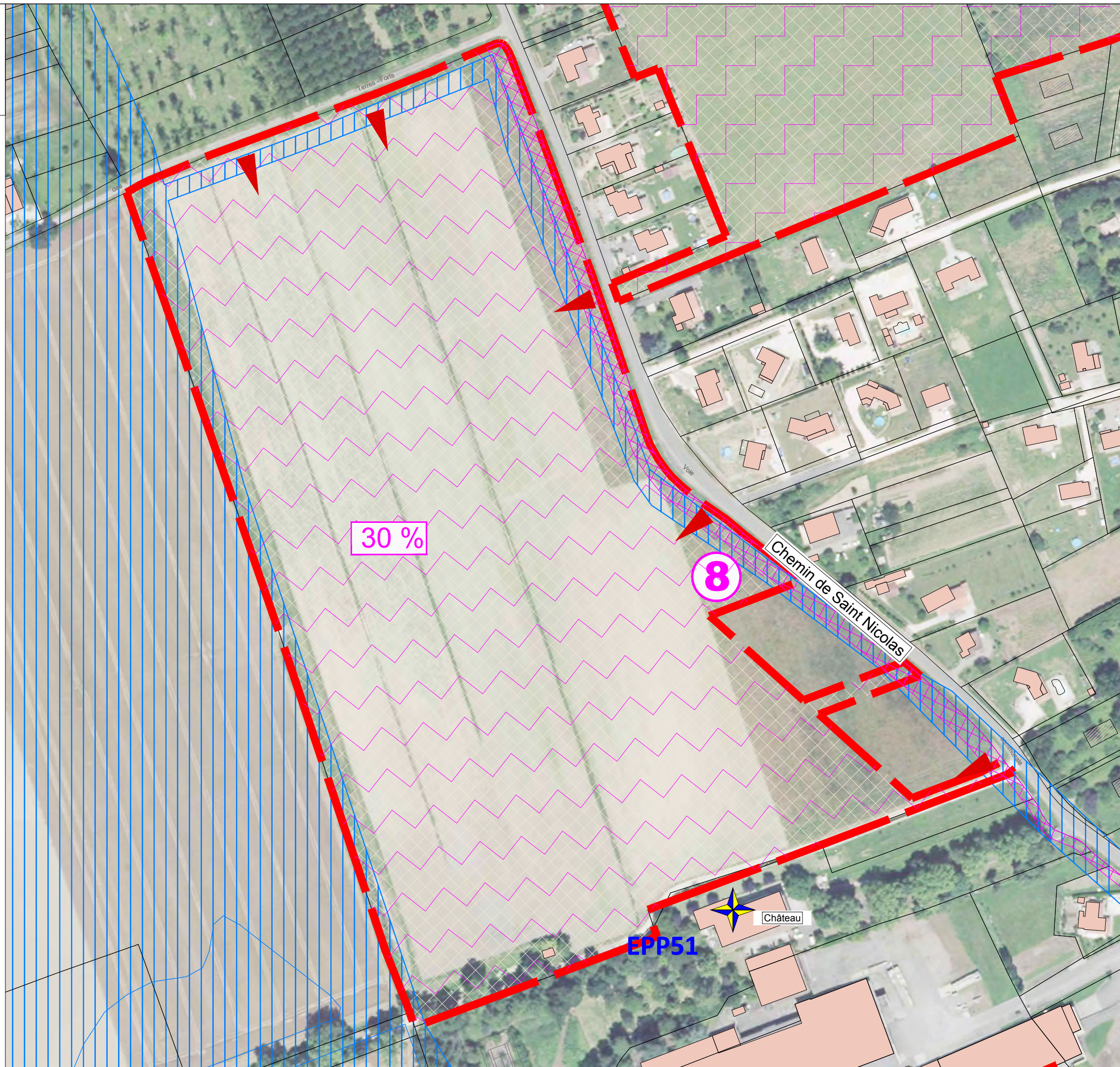


Secteurs définis au titre de l'article L.151-15 du Code de l'Urbanisme :
En cas de réalisation d'un programme de logements, une part minimum de ce programme doit être affectée à du logement social bénéficiant d'un financement aidé par l'Etat avec la variété des types de financements (PLAI, PLUS, PLS) et réparti de façon homogène sur l'ensemble du secteur

Ech. :



Atelier d'Aménagement et d'Urbanisme
SEBA SUD OUEST



ORIENTATIONS D'AMENAGEMENT ET DE PROGRAMMATION

N°7

ZONE AU

FICHE TECHNIQUE :

Localisation : Nord-ouest de la commune

Zone : AU

Surface totale : 11,3 hectares

Atouts :

Possibilité de créer 5 accès sur la voie communale





Contraintes :

Voie de desserte étroite

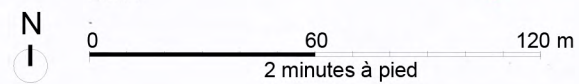
Pas de trottoir sur la voie communale

Zonage du PPRI

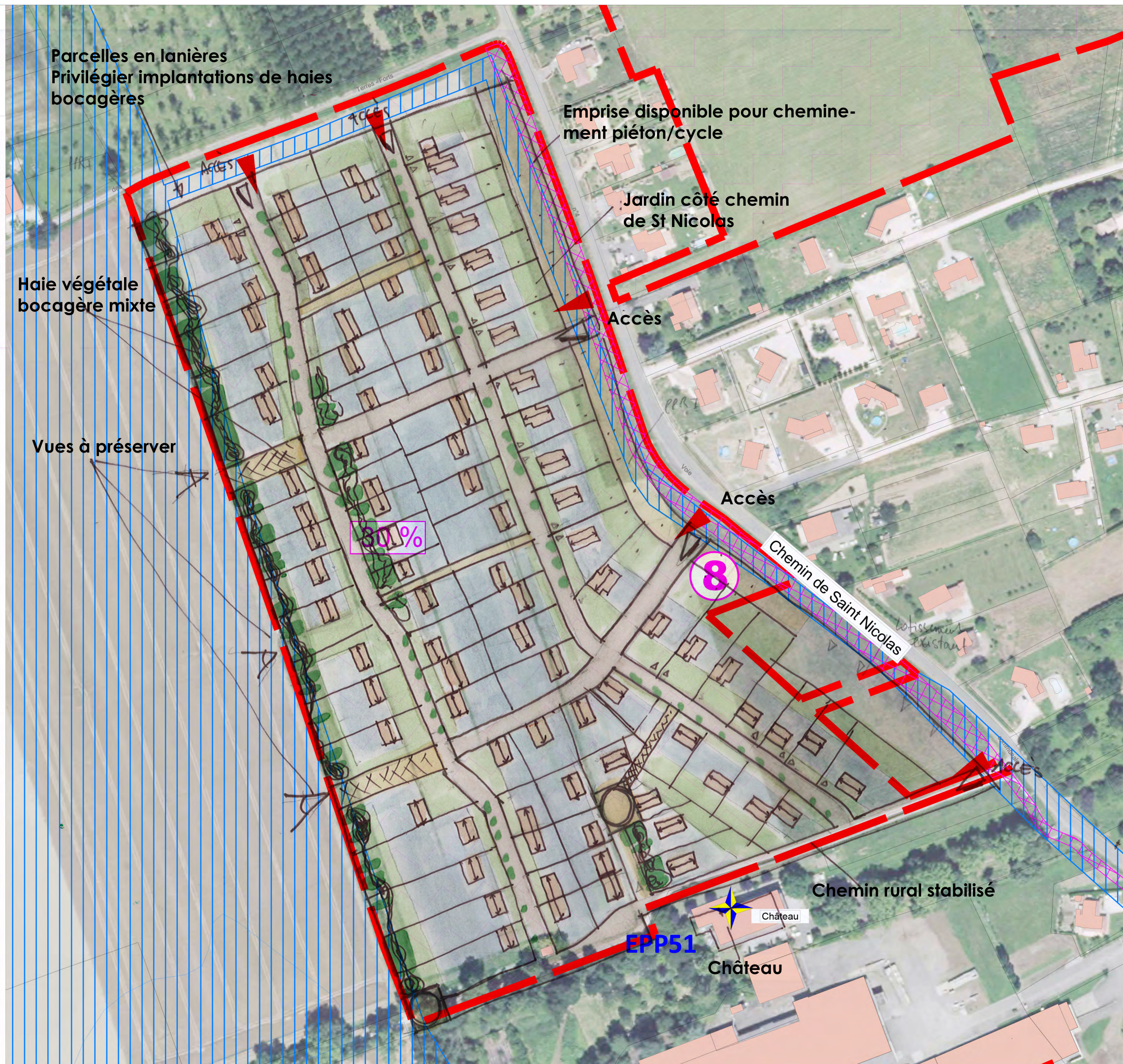
LEGENDE :

-  Accès à créer
-  ER
-  Zone du PPRI
-  Secteurs définis au titre de l'article L. 151-15 du Code de l'Urbanisme :
En cas de réalisation d'un programme de logements, une part minimum de ce programme doit être affectée à du logement social bénéficiant d'un financement aidé par l'Etat avec la variété des types de financements (PLAI, PLUS, PLS) et réparti de façon homogène sur l'ensemble du secteur

Ech. :



Atelier d'Aménagement et d'Urbanisme
SEBA SUD OUEST



ORIENTATIONS D'AMENAGEMENT ET DE PROGRAMMATION

N°8

ZONE AU

FICHE TECHNIQUE :

Localisation : Nord-ouest de la commune

Zone : AU

Surface totale : 1 hectare

Atouts :


Proximité des réseaux EP, Elec, FT


Contraintes :

Habitat dispersé


Parcelles enclavées

LEGENDE :

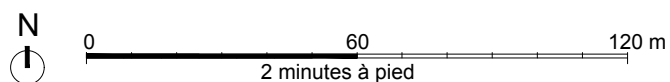
 Accès à créer

 Zone du PPRI

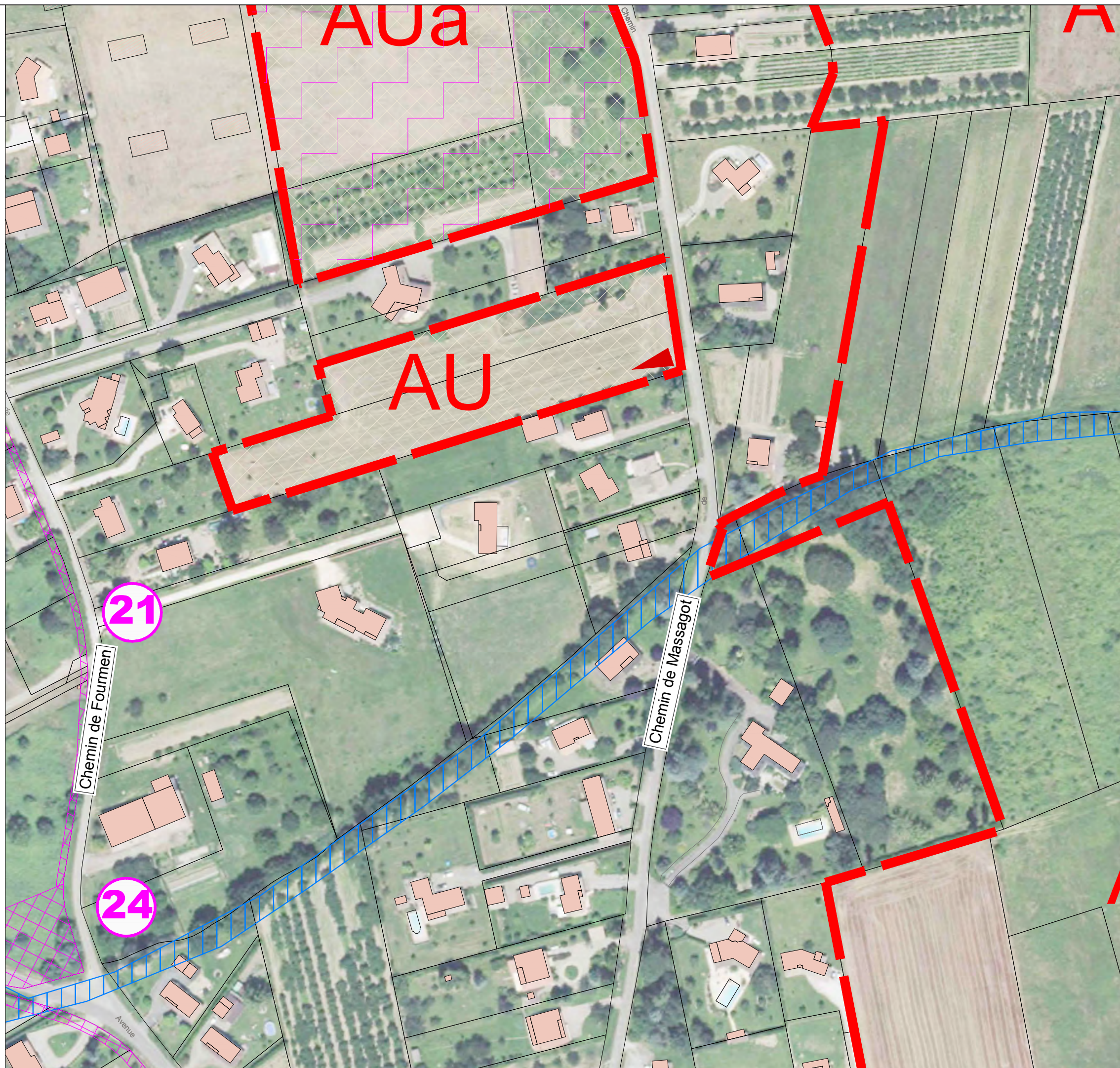
 ER

 Secteurs définis au titre de l'article L.151-15 du Code de l'Urbanisme :
En cas de réalisation d'un programme de logements, une part minimum de ce programme doit être affectée à du logement social bénéficiant d'un financement aidé par l'Etat avec la variété des types de financements (PLAI, PLUS, PLS) et réparti de façon homogène sur l'ensemble du secteur

Ech. :



Atelier d'Aménagement et d'Urbanisme
SEBA SUD OUEST



ORIENTATIONS D'AMENAGEMENT ET DE PROGRAMMATION

N°8

ZONE AU

FICHE TECHNIQUE :

Localisation : Nord-ouest de la commune

Zone : AU

Surface totale : 1 hectare

Atouts :




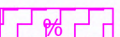
Proximité des réseaux EP, Elec, FT

Contraintes :

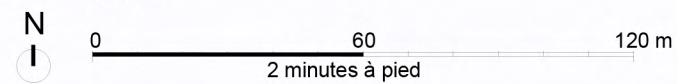
Habitat dispersé

Parcelles enclavées

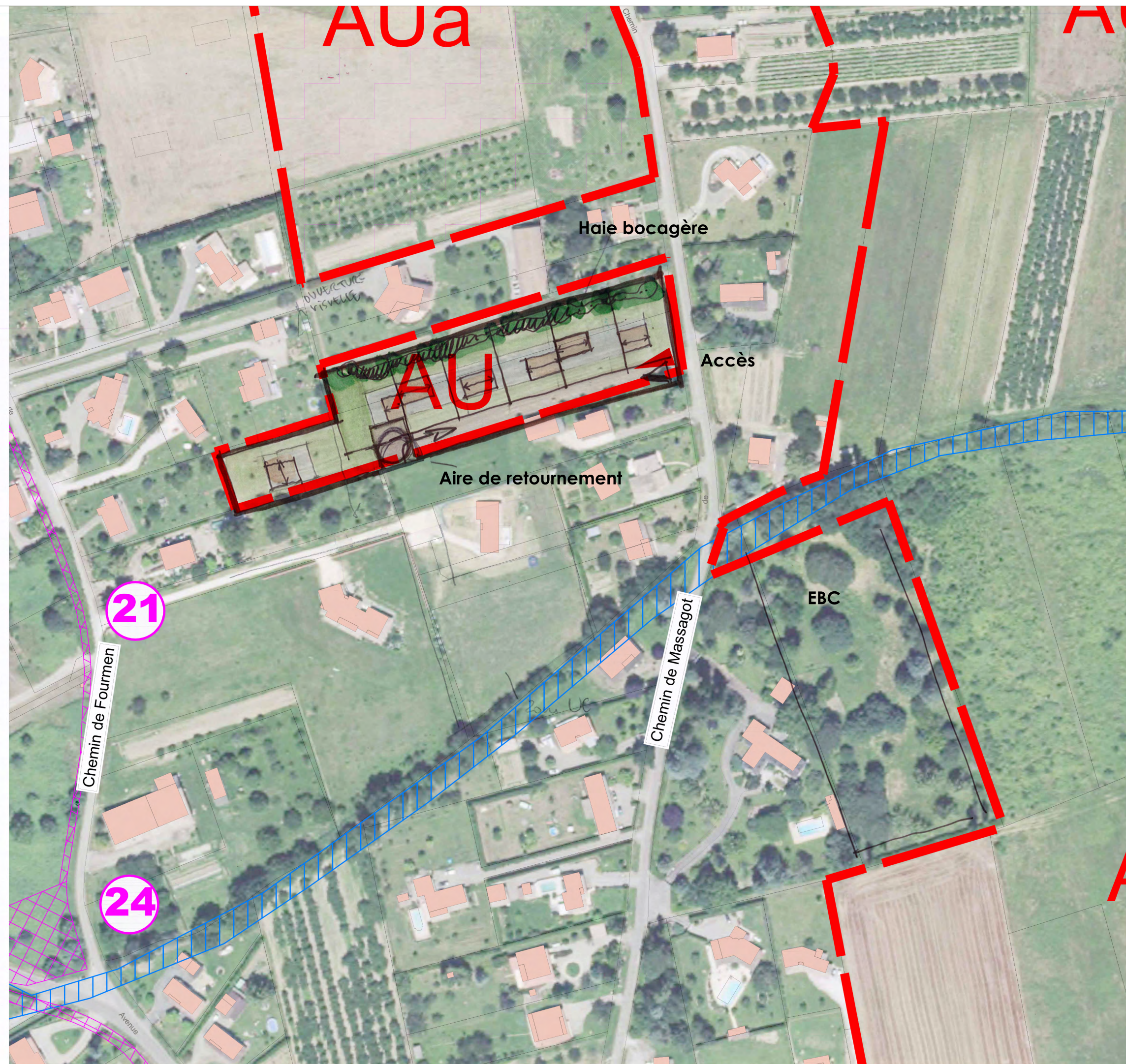
LEGENDE :

-  Accès à créer
-  Zone du PPRI
-  ER
-  Secteurs définis au titre de l'article L.151-15 du Code de l'Urbanisme :
En cas de réalisation d'un programme de logements, une part minimum de ce programme doit être affectée à du logement social bénéficiant d'un financement aidé par l'Etat avec la variété des types de financements (PLAI, PLUS, PLS) et réparti de façon homogène sur l'ensemble du secteur

Ech. :



Atelier d'Aménagement et d'Urbanisme
SEBA SUD OUEST



ORIENTATIONS D'AMENAGEMENT ET DE PROGRAMMATION

N°9

ZONE AU

FICHE TECHNIQUE :

Localisation : Nord-ouest de la commune

Zone : AU

Surface totale : 11,7 hectares

Atouts :

Relier la voie communale au chemin de Massagot






Contraintes :

Quartier enclavé

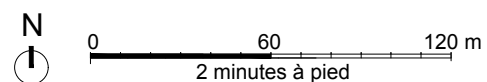
Absence de trottoir

Habitat dispersé

LEGENDE :

-  Accès à créer
-  Accès piéton à créer
-  Zone du PPRI
-  ER
-  Secteurs définis au titre de l'article L. 151-15 du Code de l'Urbanisme :
En cas de réalisation d'un programme de logements, une part minimum de ce programme doit être affectée à du logement social bénéficiant d'un financement aidé par l'Etat avec la variété des types de financements (PLAI, PLUS, PLS) et réparti de façon homogène sur l'ensemble du secteur

Ech. :



Atelier d'Aménagement et d'Urbanisme
SEBA SUD OUEST

