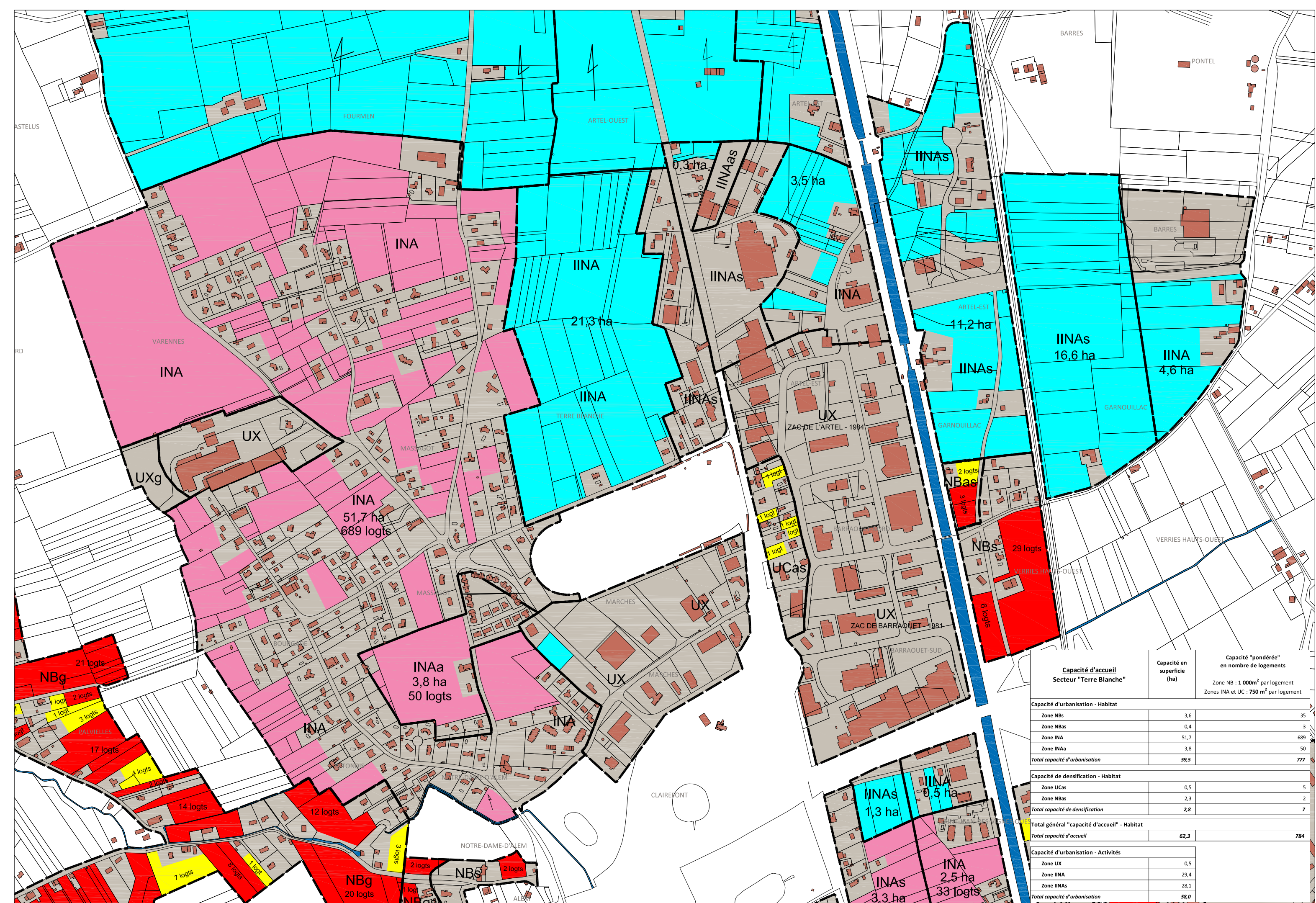
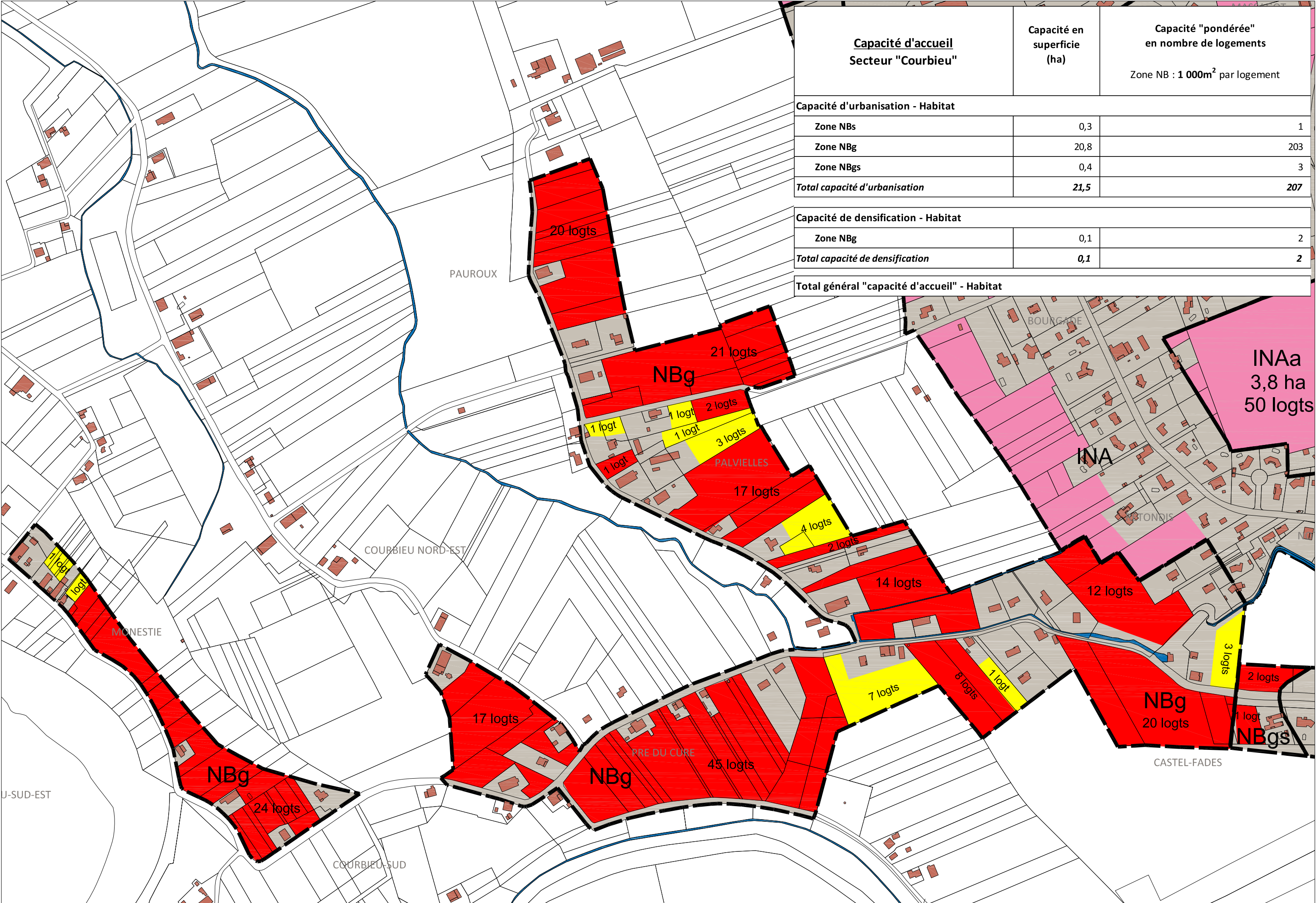


Capacité d'accueil Secteur "Centre-ville 1"	Capacité en superficie (ha)	Capacité "pondérée" en nombre de logements  Zones INA et UC : 750 m <sup>2</sup> par logement
<b>Capacité d'urbanisation - Habitat</b>		
Zone UC	3,2	42
Zone UCg	0,3	3
Zone UCs	0,8	10
Zone INA	13,8	193
Zone INAg	16,4	218
Zone INAs	13,5	180
<b>Total capacité d'urbanisation</b>	<b>48,0</b>	<b>646</b>
<b>Capacité de densification - Habitat</b>		
Zone UC	1,5	13
Zone UCg	1,1	12
<b>Total capacité de densification</b>	<b>2,6</b>	<b>25</b>
<b>Total général "capacité d'accueil" - Habitat</b>		
<b>Total capacité d'accueil</b>	<b>50,6</b>	<b>671</b>
<b>Capacité d'urbanisation - Activités</b>		
Zone UX	1,6	





Capacité d'accueil Secteur "Terre Blanche"	Capacité en superficie (ha)	Capacité "pondérée" en nombre de logements  Zone NB : 1 000m <sup>2</sup> par logement Zones INA et UC : 750 m <sup>2</sup> par logement
<b>Capacité d'urbanisation - Habitat</b>		
Zone NBs	3,6	35
Zone NBas	0,4	3
Zone INA	51,7	689
Zone INAa	3,8	50
<b>Total capacité d'urbanisation</b>	<b>59,5</b>	<b>777</b>
<b>Capacité de densification - Habitat</b>		
Zone UCas	0,5	5
Zone NBas	2,3	2
<b>Total capacité de densification</b>	<b>2,8</b>	<b>7</b>
<b>Total général "capacité d'accueil" - Habitat</b>		
<b>Total capacité d'accueil</b>	<b>62,3</b>	<b>784</b>
<b>Capacité d'urbanisation - Activités</b>		
Zone UX	0,5	
Zone IINA	29,4	
Zone IINAs	28,1	
<b>Total capacité d'urbanisation</b>	<b>58,0</b>	



Capacité d'accueil Secteur "Courbieu"	Capacité en superficie (ha)	Capacité "pondérée" en nombre de logements  Zone NB : 1 000m <sup>2</sup> par logement
<b>Capacité d'urbanisation - Habitat</b>		
Zone NBs	0,3	1
Zone NBg	20,8	203
Zone NBgs	0,4	3
<b>Total capacité d'urbanisation</b>	<b>21,5</b>	<b>207</b>
<b>Capacité de densification - Habitat</b>		
Zone NBg	0,1	2
<b>Total capacité de densification</b>	<b>0,1</b>	<b>2</b>
<b>Total général "capacité d'accueil" - Habitat</b>		

INAA  
3,8 ha  
50 logts

INA

STONDIS

CASTEL-FADES

PAUROUX

COURBIEU NORD-EST

MONESTIE

COURBIEU-SUD

PRE DU CURE

PALVIELLES

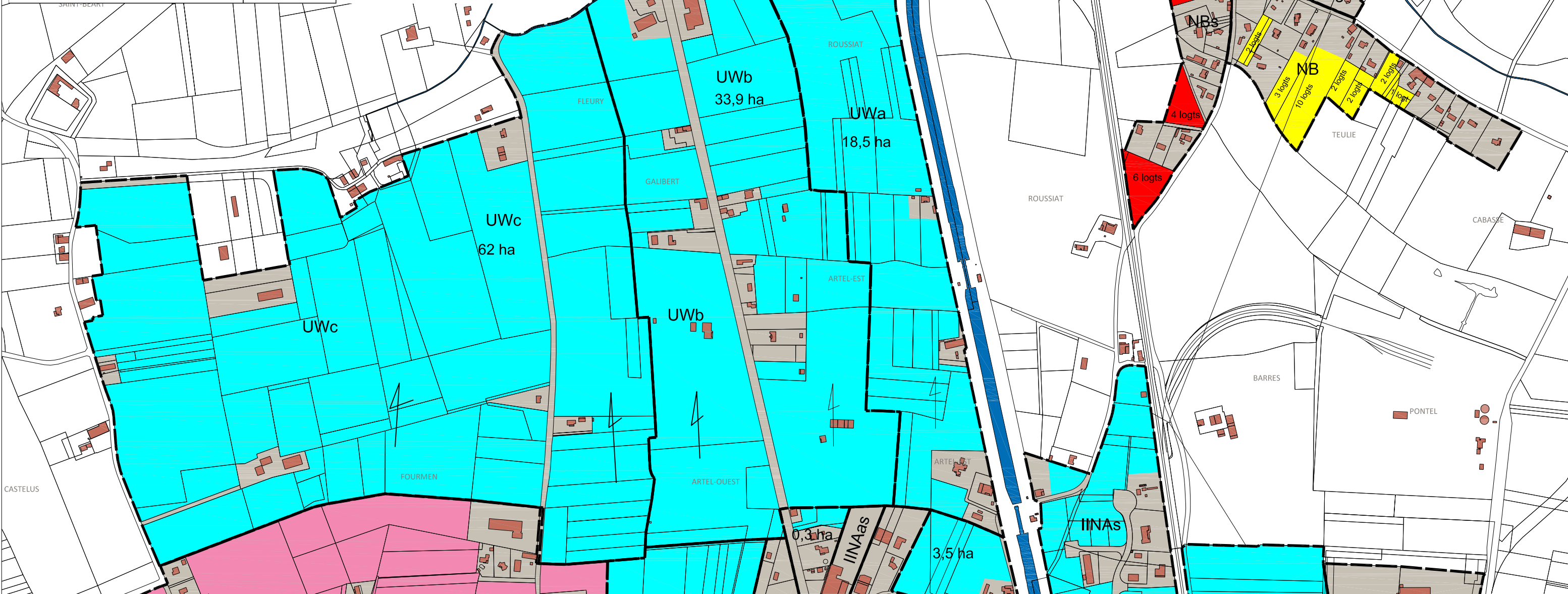
Capacité d'accueil Secteur "Fleury"	Capacité en superficie (ha)	Capacité "pondérée" en nombre de logements  Zone NB : 1 000m <sup>2</sup> par logement
--	-----------------------------------	---

Capacité d'urbanisation - Habitat		
Zone NBs	5,2	48
Zone NBgs	2,1	19
<b>Total capacité d'urbanisation</b>	<b>7,3</b>	<b>67</b>

Capacité de densification - Habitat		
Zone NB	2,5	22
Zone NBs	0,2	1
Zone NBgs	0,3	2
<b>Total capacité de densification</b>	<b>0,5</b>	<b>3</b>

Total général "capacité d'accueil" - Habitat		
<b>Total capacité d'accueil</b>	<b>7,8</b>	<b>70</b>

Capacité d'urbanisation - Activités - Equipements		
Zone UWa	18,5	
Zone UWb	33,9	
Zone UWc	62,0	
<b>Total capacité d'urbanisation</b>	<b>114,4</b>	



**CONCLUSION**

<b>Capacité d'accueil Tableau général</b>	<b>Capacité en superficie (ha)</b>	<b>Capacité "pondérée" en nombre de logements</b>  Zone NB : 1 000m <sup>2</sup> par logement Zones INA et UC : 750 m <sup>2</sup> par logement
<b>Capacité d'urbanisation - Habitat</b>		
Zone UC	3,9	49
Zone UCs	2,2	27
Zone UCg	0,3	3
Zone NB	201,6	1823
Zone NBg	22,2	216
Zone NBgs	2,5	22
Zone NBs	30,2	279
Zone NBas	0,4	3
Zone NBds	2,2	20
Zone INA	180,4	2490
Zone INAa	5,3	70
Zone INAb	9,9	131
Zone INAg	33,5	446
Zone INAs	16,8	224
<b>Total capacité d'urbanisation</b>	<b>511,4</b>	<b>5 803</b>
<b>Capacité de densification - Habitat</b>		
Zone UC	2,3	21
Zone UCs	1,0	9
Zone UCas	0,5	5
Zone UCg	1,1	12
Zone NB	41,3	324
Zone NBg	0,1	2
Zone NBgs	0,3	2
Zone NBs	7,9	64
Zone NBas	2,3	2
Zone NBds	0,6	5
<b>Total capacité de densification</b>	<b>57,4</b>	<b>446</b>
<b>Total général "capacité d'accueil" - Habitat</b>		
<b>Total capacité d'accueil</b>	<b>568,8</b>	<b>6 249</b>
<b>Capacité d'urbanisation - Activités - Equipements</b>		
Zone UX	5,7	
Zone IINA	29,9	
Zone IINAs	29,4	
Zone UWa	18,5	
Zone UWb	33,9	
Zone UWc	62,0	
<b>Total capacité d'urbanisation activités - Equipements</b>	<b>179,4</b>	
<b>Total "capacité d'accueil"</b>	<b>748,2</b>	

Concernant l'habitat :

Les **capacités d'urbanisation** représentent **511,4 hectares**, soit un potentiel de **5 808 logements** sur des parcelles de 750/1000 m<sup>2</sup>.

Les **capacités de densification** représentent **57,4 hectares**, soit un potentiel de **446 logements** sur des parcelles de 750/1000 m<sup>2</sup>.

Les **capacités d'accueil** représentent donc **568,8 hectares**, soit un potentiel de **6 249 logements**.

Concernant les activités et les équipements :

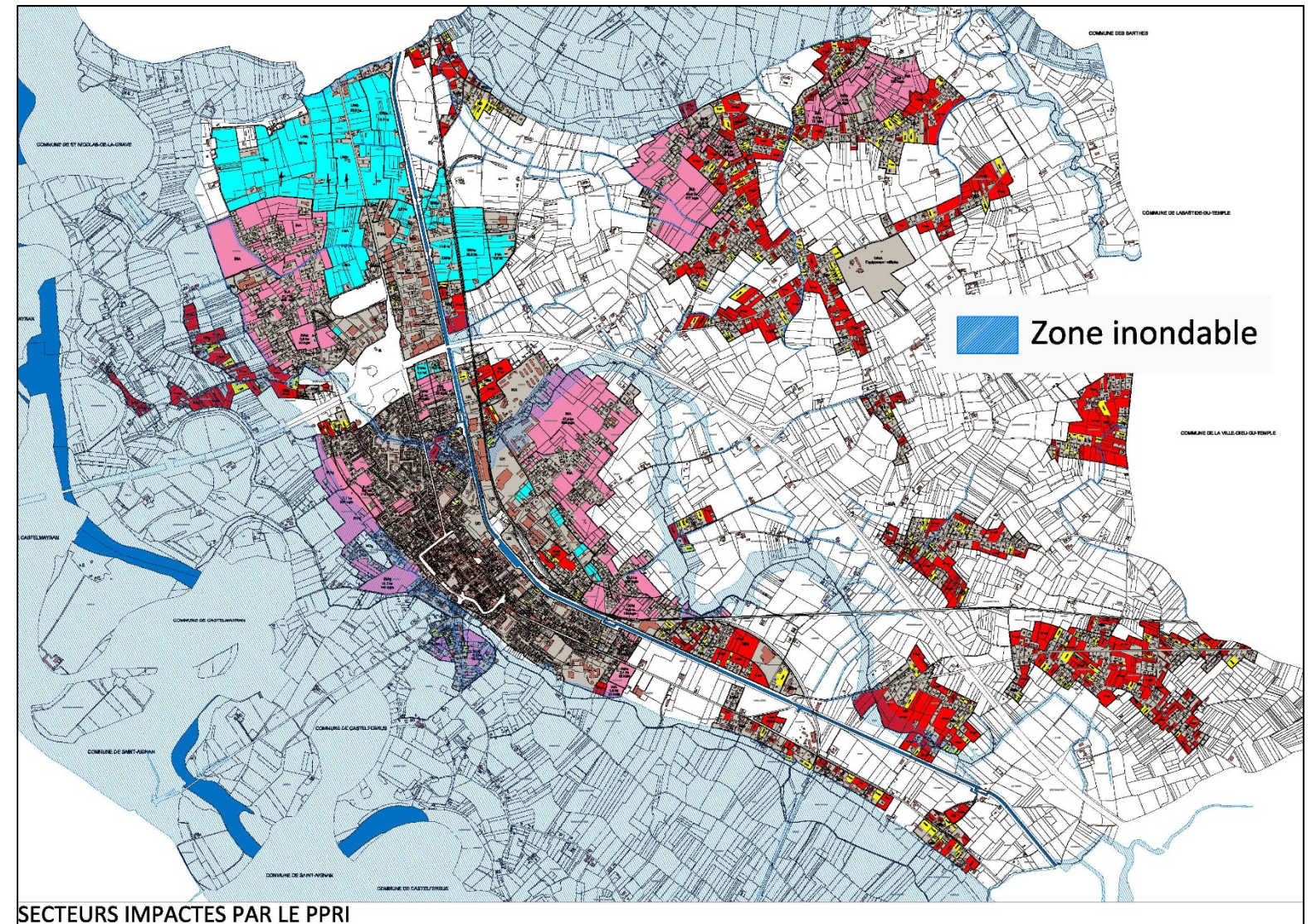
Les **capacités d'urbanisation** représentent **179,4 hectares**.

Pise en compte du PPRI :

Depuis l'élaboration du POS en 1982, un PPRI (Plan de Prévention des Risques d'Inondation) a été approuvé le 6 novembre 2000. Celui-ci définit des zones rouges inconstructibles qui impactent la constructibilité de certains secteurs du POS.

En tenant compte des zones rouges inconstructibles définies par le PPRI (79,3 ha), les **capacités d'accueil** représentent **489,5 hectares**, soit un potentiel de **5 337 logements**.

Capacité d'accueil Tableau général	Capacité en superficie (ha) POS	Surface impactée par le PPRI Zones rouge et bleue	Capacité réelle en superficie (ha) POS/PPRI	Capacité "pondérée" en nombre de logements
				Zone NB : 1 000m <sup>2</sup> par logement Zones INA et UC : 750 m <sup>2</sup> par logement
<b>Capacité d'urbanisation - Habitat</b>				
Zone UC	3,9	0,9	3,0	39
Zone UCs	2,2	1,3	0,9	13
Zone UCg	0,3	0,3	0,0	0
Zone NB	201,6	12,1	189,5	1705
Zone NBg	22,2	22,2	0,0	0
Zone NBgs	2,5	2,5	0,0	0
Zone NBs	30,2		30,2	279
Zone NBas	0,4		0,4	3
Zone NBds	2,2		2,2	20
Zone INA	180,4	4,0	176,4	2437
Zone INAa	5,3		5,3	70
Zone INAb	9,9		9,9	131
Zone INAg	33,5	33,5	0,0	0
Zone INAs	16,8	1,0	15,8	210
<b>Total capacité d'urbanisation</b>	<b>511,4</b>	<b>77,8</b>	<b>433,6</b>	<b>4 907</b>
<b>Capacité de densification - Habitat</b>				
Zone UC	2,3		2,3	21
Zone UCs	1,0		1,0	9
Zone UCas	0,5		0,5	5
Zone UCg	1,1	1,1	0,0	0
Zone NB	41,3		41,3	324
Zone NBg	0,1	0,1	0,0	0
Zone NBgs	0,3	0,3	0,0	0
Zone NBs	7,9		7,9	64
Zone NBas	2,3		2,3	2
Zone NBds	0,6		0,6	5
<b>Total capacité de densification</b>	<b>57,4</b>	<b>1,5</b>	<b>55,9</b>	<b>430</b>
<b>Total général "capacité d'accueil" - Habitat</b>				
<b>Total capacité d'accueil</b>	<b>568,8</b>	<b>79,3</b>	<b>489,5</b>	<b>5 337</b>
<b>Capacité d'urbanisation - Activités - Equipements</b>				
Zone UX	5,7		6,6	
Zone IINA	29,9		29,9	
Zone IINAs	29,4		29,4	
Zone UWa	18,5		18,5	
Zone UWb	33,9		33,9	
Zone UWc	62,0		62,0	
<b>Total capacité d'urbanisation activités - Equipements</b>	<b>179,4</b>		<b>180,3</b>	
<b>Total "capacité d'accueil"</b>	<b>748,2</b>	<b>79,3</b>	<b>669,8</b>	



SECTEURS IMPACTES PAR LE PPRI